

# Instalace mezikusu k pračce a sušičce Beko

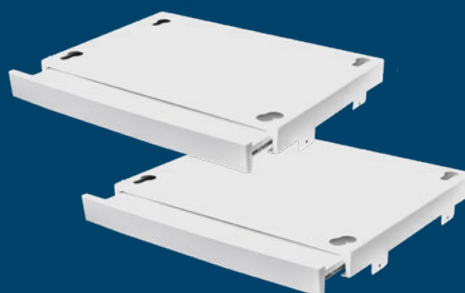


## Krok za krokem

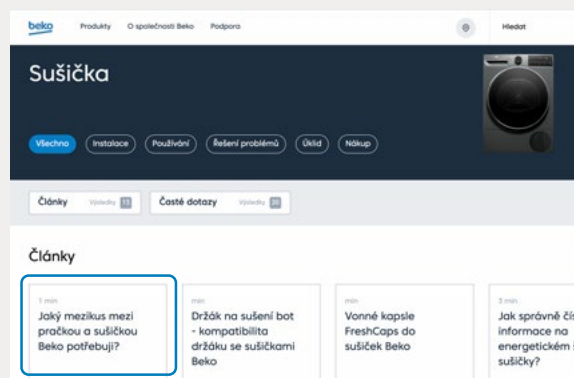
Instalace se týká mezikusů Beko SKWS54, SKWS54B a SKWS60, SKWS60B pro pračku a sušičku Beko.

Upozornění:

V zájmu svého bezpečí nikdy nemanipulujte se spotřebiči sami a vždy pracujte raději ve dvou.



1. Nejprve si raději zkontrolujte, zda je hloubka vaší sušičky Beko kompatibilní s hloubkou vaší pračky. Kompatibilitu produktů s mezikusem si můžete ověřit na [beko.cz](https://www.beko.cz) v sekci Podpora.



2. Pračku, na kterou mezikus se sušičkou přijde, nejprve pomocí vodováhy a jejich nastavitelných nožiček vyvažte tak, aby stály v rovině.



3. Vybalený mezikus položte na pračku. Úchyty, kterými se bude mezikus připevňovat k pračce, musí být na bocích pračky. Výsuvný šuplík by měl být vpředu nad ovládacím panelem pračky.



4. Ujistěte se, že mezikus dobře sedí na pračce, lícuje s jejími hranami a není posunutý dopředu, ani dozadu.



5. Přišroubujte mezikus k pračce na 4 místech pomocí úchytů v mezikusu. Do pračky nemusíte nic předvrtávat, mezikus se upevňuje do horní plastové desky pračky, takže to lze snadno zvládnout i obyčejným šroubovákem.



6. Všechny nožičky sušičky vyšroubujte do maxima tak, aby svou výškou přesahovaly spodní hranu sušičky.



7. U každé přední nožičky sušičky je z čelního pohledu šroubek. Ten u obou předních nožiček vyšroubujte a šroubky si uschovejte.



8. Zvedněte sušičku a umístěte ji na připravený mezikus na pračce tak, aby nožičkami zapadla do širší části otvorů v mezikusu.



9. Sušičku v mezikusu zasuňte směrem dopředu tak, aby lícovala s okrajem mezikusu.



- 10.** Stlačením přední lišty mezikusu vysunete jeho přihrádku a na každé straně uvidíte úchyt s otvorem pro šroubek. Tímto úchytem přišroubujete mezikus k sušičce do otvoru, ze kterého jste v kroku 7 vyšroubovali šroubky. Pro přišroubování použijte šroubky z kroku 7.



- 11.** A je to, instalace je hotová!



Nevíte si rady?

Navštivte [beko.cz](http://beko.cz)  
nebo volejte naši  
zákaznickou linku  
800 350 333 každý  
den 8:00-17:00.



**beko**